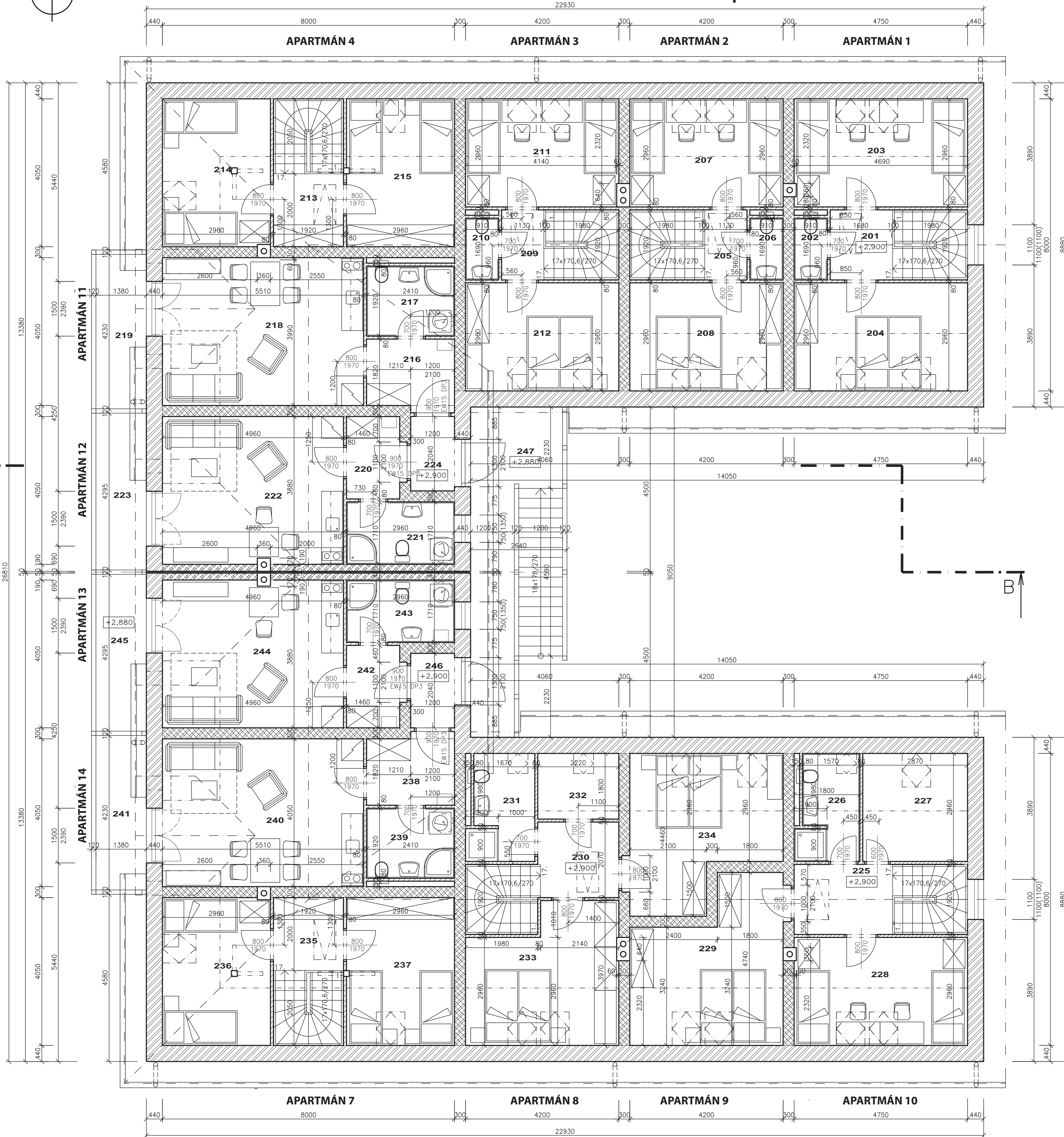
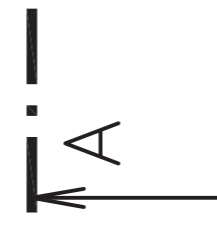


Rodinný dům II

Rodinný dům I



PŮDORYS 2.NP M1:50



TABULKA MÍSTNOSTÍ - DŮM I

OZN.	ÚČEL MÍSTNOSTI	m²	PODLAHA	POZNÁMKA
201	CHODBA	3,3	P00	PLOVOUCÍ PODLAHA
202	WC	1,5	P00	KERAM. DLAŽBA
203	LOŽNICE	14,0	P00	PLOVOUCÍ PODLAHA
204	LOŽNICE	14,1	P00	PLOVOUCÍ PODLAHA
205	CHODBA	2,3	P00	PLOVOUCÍ PODLAHA
206	WC	1,5	P00	KERAM. DLAŽBA
207	LOŽNICE	12,4	P00	PLOVOUCÍ PODLAHA
208	LOŽNICE	12,4	P00	PLOVOUCÍ PODLAHA
209	CHODBA	2,3	P00	PLOVOUCÍ PODLAHA
210	WC	1,5	P00	KERAM. DLAŽBA
211	LOŽNICE	12,4	P00	PLOVOUCÍ PODLAHA
212	LOŽNICE	12,4	P00	PLOVOUCÍ PODLAHA
213	CHODBA	3,8	P00	PLOVOUCÍ PODLAHA
214	LOŽNICE	12,0	P00	PLOVOUCÍ PODLAHA
215	LOŽNICE	12,0	P00	PLOVOUCÍ PODLAHA
216	PŘEDSÍŇ	4,6	P00	KERAM. DLAŽBA
217	KOUPELNA + WC	4,6	P00	KERAM. DLAŽBA
218	OBÝVACÍ POKOJ + KUCH. KOUT	22,5	P00	PLOVOUCÍ PODLAHA
219	BALKON	5,8	P00	TERASOVÉ LAMELY
220	PŘEDSÍŇ	3,5	P00	KERAM. DLAŽBA
221	KOUPELNA + WC	5,0	P00	KERAM. DLAŽBA
222	OBÝVACÍ POKOJ + KUCH. KOUT	20,3	P00	PLOVOUCÍ PODLAHA
223	BALKON	5,9	P00	TERASOVÉ LAMELY
224	CHODBA	2,7	P00	KERAM. DLAŽBA

LEGENDA MATERIÁLŮ:

- ZDVO Z CIHEL POROTHERM 42,5 T PROFÍ (248x425x249), P10, NA MALTU PRO TENKÉ SFARY
- ZDVO Z CIHEL POROTHERM 40 PROFÍ (248x400x249), P10, TL. 400 mm, NA MALTU WC 5
- ZDVO Z CIHEL POROTHERM 30 AKU P+D (247x300x238), P10, TL. 300 mm, NA MVC 25
- ZDVO Z CIHEL POROTHERM 19 AKU (372x190x238), P10, TL. 190 mm, NA MVC 25
- ZDVO Z PŘÍČKOVEK POROTHERM 8 P+D (497x80x238), P10, TL. 80 mm, NA MVC 25
- ZDVO Z CIHEL POROTHERM 30 P+D (247x300x238), P10, TL. 300 mm, NA MVC 25

TABULKA MÍSTNOSTÍ - DŮM II

OZN.	ÚČEL MÍSTNOSTI	m²	PODLAHA	POZNÁMKA
225	CHODBA	5,3	P00	PLOVOUCÍ PODLAHA
226	KOUPELNA + WC	4,8	P00	KERAM. DLAŽBA
227	KOMORA	8,5	P00	KERAM. DLAŽBA
228	LOŽNICE	14,0	P00	PLOVOUCÍ PODLAHA
229	LOŽNICE	16,5	P00	PLOVOUCÍ PODLAHA
230	CHODBA	4,6	P00	KERAM. DLAŽBA
231	KOUPELNA + WC	5,1	P00	KERAM. DLAŽBA
232	KOMORA	4,0	P00	KERAM. DLAŽBA
233	LOŽNICE	14,6	P00	PLOVOUCÍ PODLAHA
234	LOŽNICE	15,8	P00	PLOVOUCÍ PODLAHA
235	CHODBA	3,9	P00	PLOVOUCÍ PODLAHA
236	LOŽNICE	12,0	P00	PLOVOUCÍ PODLAHA
237	LOŽNICE	12,0	P00	PLOVOUCÍ PODLAHA
238	PŘEDSÍŇ	4,6	P00	KERAM. DLAŽBA
239	KOUPELNA + WC	4,6	P00	KERAM. DLAŽBA
240	OBÝVACÍ POKOJ + KUCH. KOUT	22,5	P00	PLOVOUCÍ PODLAHA
241	BALKON	5,8	P00	TERASOVÉ LAMELY
242	PŘEDSÍŇ	3,5	P00	KERAM. DLAŽBA
243	KOUPELNA + WC	5,0	P00	KERAM. DLAŽBA
244	OBÝVACÍ POKOJ + KUCH. KOUT	20,3	P00	PLOVOUCÍ PODLAHA
245	BALKON	5,9	P00	TERASOVÉ LAMELY
246	CHODBA	2,7	P00	KERAM. DLAŽBA
247	PAVLAČ	13,8	P00	TERASOVÉ LAMELY

±0,000 = 767,50 m.n.m.

DATUM ZMĚNY: 12.4. 2016



PROJEKTANT:	ING. PAVEL PECHA	SP STUDIO, s.r.o.
NAVŘEL:	ING. ARCH. JIŘÍ RAMPAS	DATUM: 04/2016
VYPRACOVAL:	LEŇKA BAVEROVÁ	Č. ZAKÁZKY: SP 2016/19
INVESTOR:	ACB a.s., Okružní 2615, ČESKÉ BUDĚJOVICE	Č. VÝKRESU: 05
AKCE:	OBYTNÁ A REKREAČNÍ ZÓNA KOVÁŘOV - "DŮM č. 11"	ZMĚNA DISPOZIČNÍHO ŘEŠENÍ
VÝKRES:	PŮDORYS 2.NP	